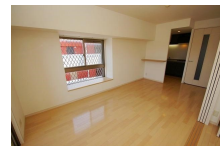
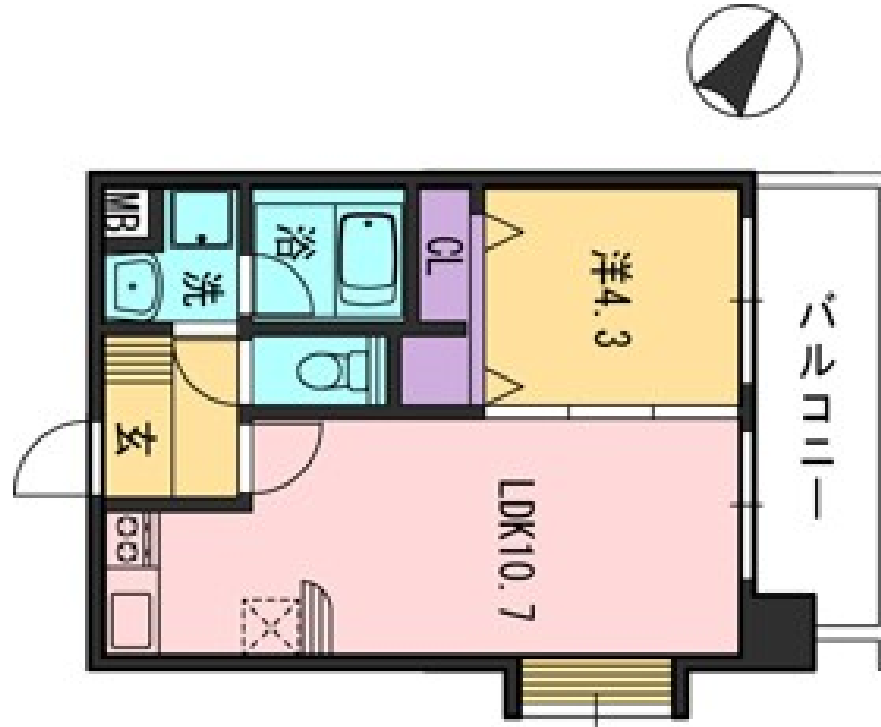


FOR RENT

日帰り温泉の万葉の湯が目の前！！

2F以上,オートロック,セキュリティ有り,眺望良好,通風良好,陽当たり良好,デザイナーズ,バス2路線,駅まで平坦,外壁タイル張り,耐火構造,平坦地,防犯カメラ,緑豊かな住宅地,メールボックス,市街地が



間取りの「S」はサービスルーム(納戸)です。

図面と現況が異なる場合は現況が優先となります。

賃料	65,000円		
間取り	1LDK	物件種別	マンション
管理費	5,000円	共益費	無
雑費	無		
敷金	無	礼金	1ヶ月
敷引/償却金	-/-	保証金	-
交通	福岡地下鉄空港線 東比恵駅 徒歩14分 鹿児島本線 吉塚駅 徒歩21分		
物件所在地	福岡県福岡市博多区豊2丁目4-57		
建物名・部屋番号	コンダクト福岡東 522号室		
構造・規模	鉄筋コンクリート 10階建 5階		
専有面積	34.54㎡	向き	北西
築年月	2009年2月	入居時期	相談
仲介料	1.1ヶ月	損害保険	
更新料		契約期間	2年
駐車場	要問い合わせ 駐輪場 バイク置き場		
その他費用			
入居諸条件	ペット不可 性別不問 二人可 高齢者相談 法人可		
保証会社			
設備	3点給湯,BS,LAN,TVインターホン,インターホン,エアコン,ガスキッチン,ガスコンロ設置済,ガ		
備考	日帰り温泉の万葉の湯が目の前！！ 築浅マンションで、設備も充実(*^_^*) 博多駅近隣物件なら おまかせ 博多駅直結 共立地所(株)博多デイトス店へお越し下さい。 システムキッチン,バストイレ別,追焚機能浴室,脱衣所,シャワー,トイレ有,洗面台,洗面所独立,エアコン,TVインターホン,給湯,エレベーター,宅配ボックス,フローリング,全居室フローリング,室内洗濯機置場,洗濯機置場,クロゼット,クロゼット2ヶ所		

情報更新日 2021年6月14日

No.2013020302

福岡県知事(12)第4338号
福岡県宅地建物取引業協会



共立地所 アミュエスト博多店 「You & Me」

福岡県福岡市博多区博多駅中央街1-1 アミュエスト博多1F
TEL:092-475-8111 FAX:092-475-8141
E-mail: youandme8111@gmail.com
URL: http://www.kyoritsu-jisho.co.jp/bukkenkensaku/chintai.html



携帯サイトから物件詳細を閲覧できます！

取引態様	手数料負担の割合	貸主	借主
仲介先物	手数料配分の割合	元付	客付