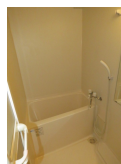
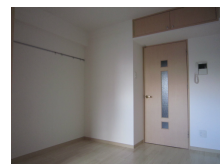
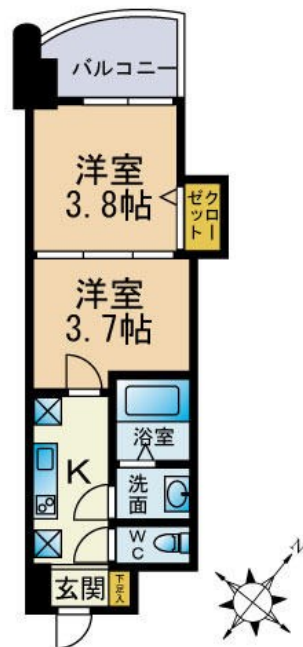


# FOR RENT

## 博多駅まで徒歩7分！角部屋・日当り良好です

2F以上,オートロック,セキュリティ有り,通風良好,陽当たり良好,100円バス路線,デザイナーズ,バス2路線,駅まで平坦,外壁タイル張り,耐火構造,平坦地,防犯カメラ,メールボックス,市街地に近い,海



間取りの「S」はサービスルーム(納戸)です。

図面と現況が異なる場合は現況が優先となります。

|          |   |      |        |
|----------|---|------|--------|
| 賃料       | 47,000円   |      |        |
| 間取り      | 2K  | 物件種別 | マンション  |
| 管理費      | 無   | 共益費  | 3,000円 |
| 雑費       | -   |      |        |
| 敷金       | 無   | 礼金   | 1ヶ月    |
| 敷引/償却金   | -/-   | 保証金  | -      |
| 交通       | 鹿児島本線 博多駅 徒歩5分<br>福岡地下鉄空港線 博多駅 徒歩7分                                       |      |        |
| 物件所在地    | 福岡県福岡市博多区堅粕2丁目4-11  |      |        |
| 建物名・部屋番号 | アリビオ博多駅北 1205号室   |      |        |
| 構造・規模    | 鉄骨鉄筋コンクリート 12階建 12階   |      |        |
| 専有面積     | 23.08㎡  | 向き   | 南東     |
| 築年月      | 2002年9月   | 入居時期 | 相談     |
| 仲介料      | 1.1ヶ月   | 損害保険 |        |
| 更新料      |   | 契約期間 | 2年     |
| 駐車場      | 要問い合わせ 駐輪場  |      |        |
| その他費用    | [一時金] 退去時クリーニング代: 50,000円 鍵交換代: 16,800円<br>[月次費用] 水道代: 3,850円 給湯代: 4,400円 |      |        |
| 入居諸条件    | ペット不可 事務所不可 楽器等の使用不可 学生可  |      |        |
| 保証会社     |   |      |        |
| 設備       | 24時間換気システム, 2口コンロ, 3点給湯, TVインターホン, インターホン, エアコン, ガスコンロ設置                  |      |        |
| 備考       | 博多駅まで徒歩7分! 角部屋・日当り良好です (^v^)  |      |        |

情報更新日 2021年6月14日

No.sdfghjky

福岡県知事(12)第4338号  
福岡県宅地建物取引業協会



共立地所 アミュエスト博多店 「You & Me」

福岡県福岡市博多区博多駅中央街1-1 アミュエスト博多1F  
TEL:092-475-8111 FAX:092-475-8141  
E-mail: youandme8111@gmail.com  
URL: http://www.kyoritsu-jisho.co.jp/bukkenkensaku/chintai.html



携帯サイトから物件詳細を閲覧できます!

|      |          |    |    |
|------|----------|----|----|
| 取引態様 | 手数料負担の割合 | 貸主 | 借主 |
| 仲介先物 | 手数料配分の割合 | 元付 | 客付 |